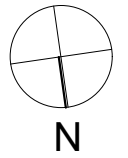
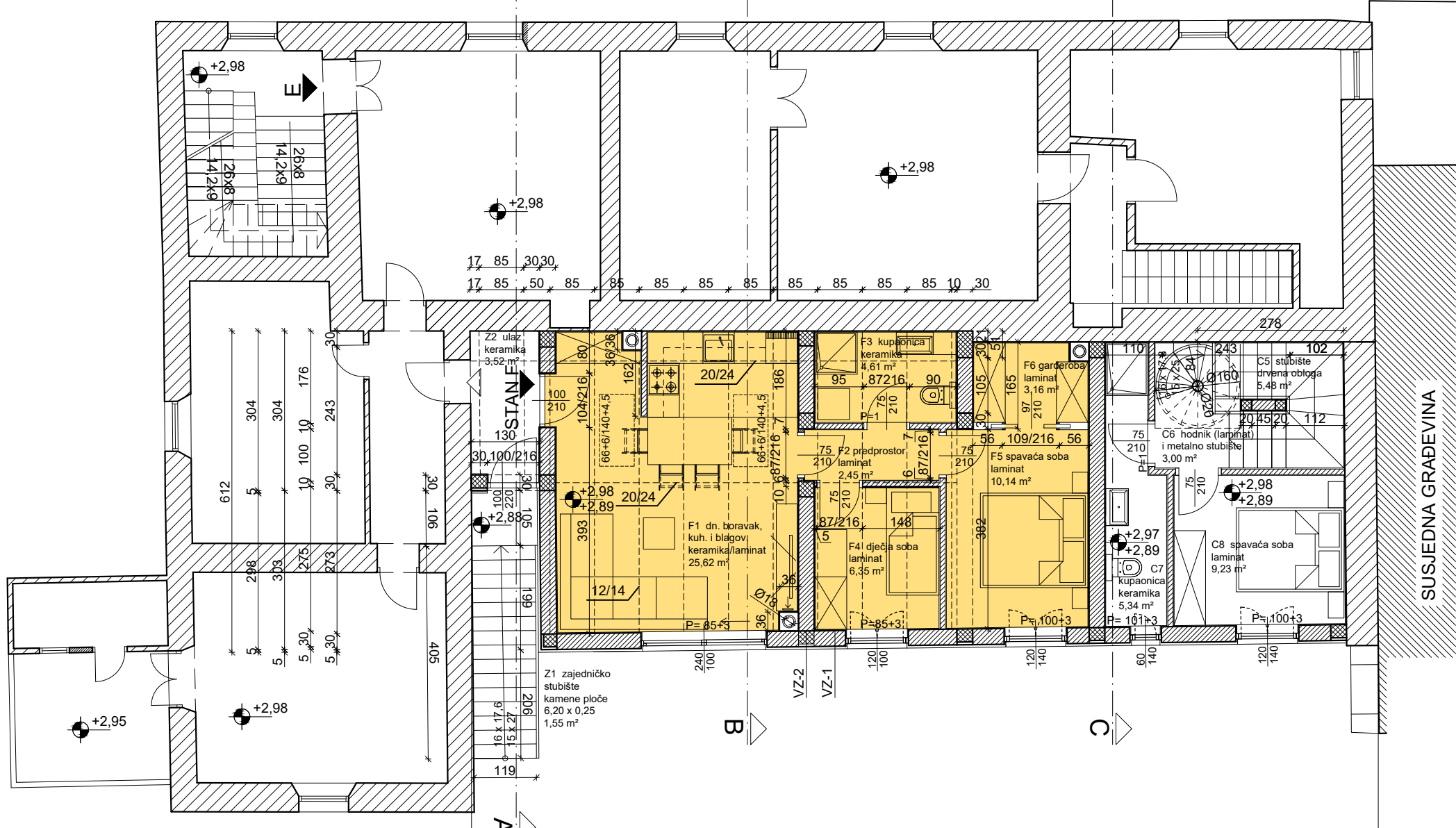


TLOCRT 1.KATA M 1:100



ukupno	1724													
pregradni zidovi	133	30	164	10	289	10	260	10	274	30	84	10	361	60
konstrukcija	133	30	463		30	272	30	221	30	260	85	110	60	

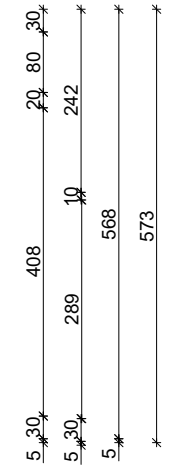


konstrukcija	30	102	30	460		30	272	30	222	30	430		30	60	
pregradni zidovi	133	30	460		30	240	10	274	30	120	10	331	60		
zidarski otvori	30	102	191	240/140		165	120/140	167	120/140	119	60/140	142	120/140	30	60
ukupno	133	1594													

ISKAZ NETO KORISNIH POVRŠINA						
broj	opis prostorije	podna obloga	oznaka poda	površina m ²	koef.	korisna površina m ²
STAN "F" (prvi kat)						
F1	dnevni boravak, kuhinja i blagovaonica	keramičke pločice i laminat	MK-1 i MK-3	25,62	1,00	25,62
F2	predprostor	laminat	MK-3	2,45	1,00	2,45
F3	kupaonica	keramičke pločice	MK-2	4,61	1,00	4,61
F4	dječja soba	laminat	MK-3	6,35	1,00	6,35
F5	spavaća soba	laminat	MK-3	10,14	1,00	10,14
F6	garderoba	laminat	MK-3	3,29	1,00	3,29
UKUPNO STAN "F"				52,46		52,46

STAN "C" (prizemlje, prvi kat i drugi kat)						
broj	opis prostorije	podna obloga	oznaka poda	površina m ²	koef.	korisna površina m ²
C1	ulaz	keramičke pločice	PT-1	2,17	1,00	2,17
C2	dnevni boravak, kuhinja i blagovaonica	keramičke pločice i laminat	PT-1 i PT-2	29,89	1,00	29,89
C3	prostor ispod stubišta	keramičke pločice	PT-2	2,89	0,75	2,17
C4	wc i praonica	keramičke pločice	PT-3	3,74	1,00	3,74
C5	stubište	drvena obloga		5,48	1,00	5,48
C6	hodnik i stubište	laminat	MK-3	2,92	3,00	8,76
C7	kupaonica	keramičke pločice	MK-2	5,34	1,00	5,34
C8	spavaća soba	laminat	MK-3	9,23	1,00	9,23
C9	stubišni podest	drvena obloga		0,80	1,00	0,80
C10	dječja soba	laminat	MK-3	5,35	1,00	5,35
C11	dječja soba h < 2 m	laminat	MK-3	17,63	0,75	13,22
UKUPNO STAN "C"				85,44		86,15

ZAJEDNIČKE PROSTORIJE (prvi kat)						
broj	opis prostorije	podna obloga	oznaka poda	površina m ²	koef.	korisna površina m ²
Z1	zajedničko stubište	kamene ploče	S-1	6,20	0,25	1,55
Z2	ulaz	keramičke pločice	MK-1	3,52	1,00	3,52
UKUPNO ZAJEDNIČKE PROSTORIJE				9,72		5,07



- LEGENDA:
- postojeći kameni nosivi zidovi
 - novi opečni zidovi
 - novi pregradni opečni zidovi
 - armirani beton